

**Országos
kompetenciamérés
2021**



FIT-jelentés
Intézményi jelentés
6. évfolyam

Mogyoródi Szent László Általános Iskola
2146 Mogyoród, Gödöllői út 17.
OM azonosító: 032376

FIGYELEM! Kérjük, tartsa szem előtt, hogy a 2020/2021. tanévtől a képzési formák megváltoztak. A jelentésben szereplő technikai elnevezésű viszonyítási csoportba a technikai képzés és a szakgimnáziumi képzés tartozik. A szakképző iskolák viszonyítási csoportba a szakképző iskolai képzés, a szakközépiskolai képzés és a szakiskolai képzés tartozik.

Az emberi erőforrások minisztere 5/2020. (III. 19.) EMMI határozata értelmében a 2019/2020. tanévi országos kompetenciamérés elmaradt, így nem érhetőek el a 2020. évi mérési eredmények.

Létszámadatok

A telephelyek kódtáblázata

| | |
|---|------------------------------------------------------------------------------------------------------|
| A | 001 - Mogyoródi Szent László Általános Iskola (általános iskola) (2146 Mogyoród, Gödöllői út 17.) |
|---|------------------------------------------------------------------------------------------------------|

Az intézmény létszámadatai a 6. évfolyamon

| A telephely kódja | Képzési típus | Tanulók száma | | | | | | |
|-------------------|------------------|---------------|-------------|-------------------|--------------|-------------|-----------------------------|-------------------------|
| | | Összesen | SNI tanulók | Mentesült tanulók | BTMN tanulók | HHH tanulók | Jelentésre jogosult tanulók | A jelentésben szereplők |
| A | Általános iskola | 52 | 2 | 0 | 9 | 1 | 50 | 46 |
| Összesen | | 52 | 2 | 0 | 9 | 1 | 50 | 46 |

A Tanulói háttérkérdőívre és a családiháttér-indexre vonatkozó létszámadatok

| A telephely kódja | Képzési típus | Tanulók száma | | | A telephelynek van-e CSH-indexe? |
|-------------------|------------------|-----------------------|------------------------------|----------------|----------------------------------|
| | | Jelentésre jogosultak | Tanulói kérdőívet kitöltötte | Van CSH-indexe | |
| A | Általános iskola | 50 | 47 | 37 | Van |
| Összesen | | 50 | 47 | 37 | |

Az intézmény jelentésre jogosult tanulóinak előző év végi matematikajegye

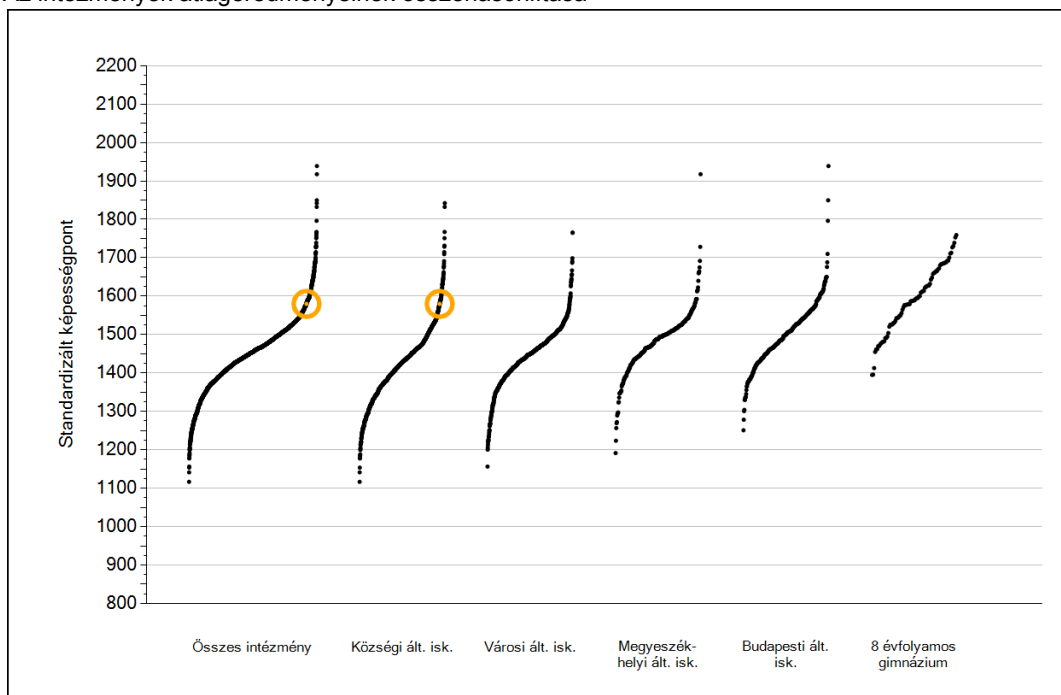
| A telephely kódja | Képzési típus | Szerepel-e a jelentésben? | Előző év végi matematikajegy | | | | | Összesen | |
|-------------------|------------------|----------------------------------|------------------------------|----------|-----------|-----------|-----------|-----------|-----------|
| | | | - | 1 | 2 | 3 | 4 | | 5 |
| A | Általános iskola | Jelentésben szereplők | 0 | 1 | 11 | 11 | 13 | 10 | 46 |
| | | Jelentésben nem szereplők | 0 | 0 | 1 | 2 | 1 | 0 | 4 |
| Összesen | | Jelentésben szereplők | 0 | 1 | 11 | 11 | 13 | 10 | 46 |
| | | Jelentésben nem szereplők | 0 | 0 | 1 | 2 | 1 | 0 | 4 |



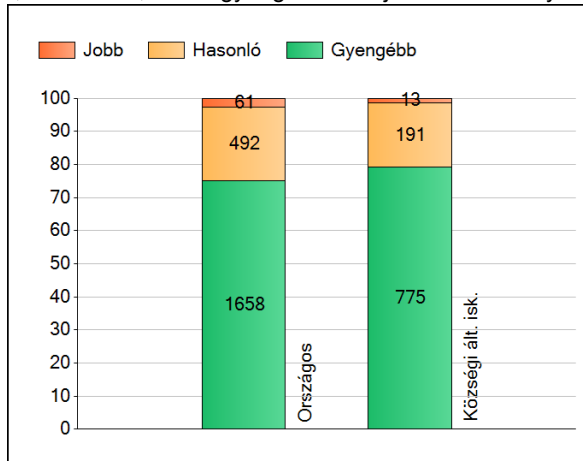
Matematika

1a Átlageredmények

Az intézmények átlageredményeinek összehasonlítása



A szignifikánsan jobban, hasonlóan, illetve gyengébben teljesítő intézmények száma és aránya (%)

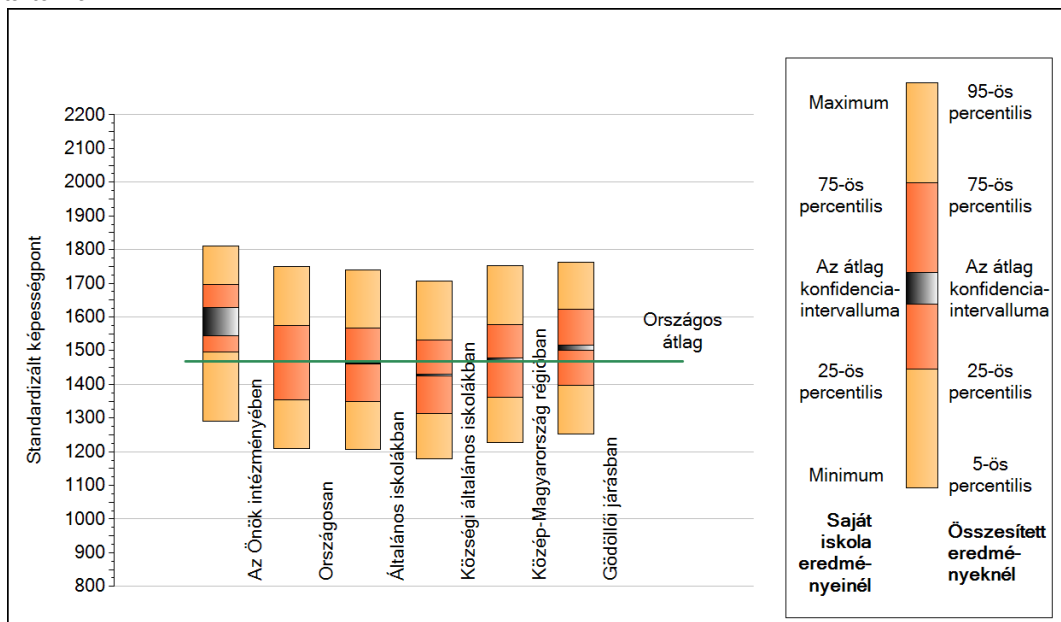


A tanulók átlageredménye és az átlag megbízhatósági tartománya (konfidencia-intervalluma)

| Az Önök intézményében | 1580 (1544;1627) |
|-------------------------------------|------------------|
| Országosan | 1468 (1467;1470) |
| Általános iskolákban | 1462 (1461;1463) |
| Községi általános iskolákban | 1428 (1426;1429) |
| Városi általános iskolákban | 1450 (1448;1451) |
| Megyeszékhelyi általános iskolákban | 1491 (1489;1493) |
| Budapesti általános iskolákban | 1510 (1508;1513) |
| 8 évfolyamos gimnáziumokban | 1609 (1605;1614) |

1b A képességeloszlás néhány jellemzője

A tanulók képességeloszlása az Önök intézményében és azokban a részpopulációkban, amelyekbe Önök is tartoznak



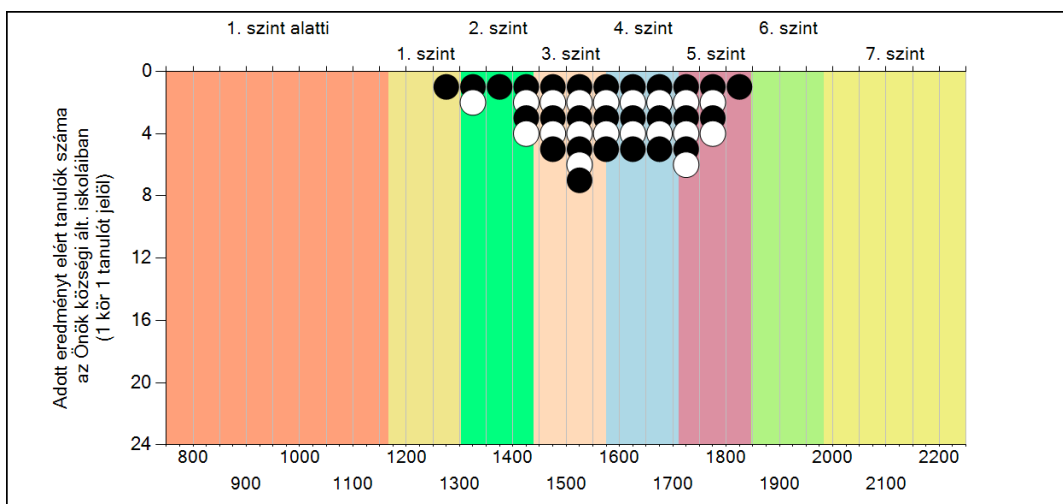
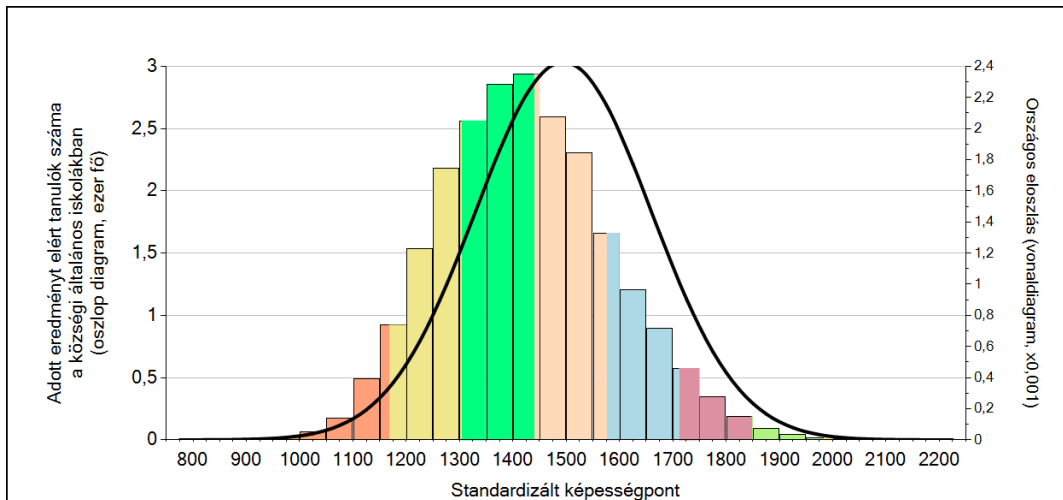
A tanulók képességeloszlása az egyes részpopulációkban

| | Min. / 5-ös perc. | 25-ös perc. | Átlag | (konf. int.) | 75-ös perc. | Max. / 95-ös perc. |
|------------------------------|-------------------|-------------|-------------|--------------------|-------------|--------------------|
| Az Önök intézményében | 1291 | 1496 | 1580 | (1544;1627) | 1696 | 1810 |
| Országosan | 1210 | 1354 | 1468 | (1467;1470) | 1576 | 1749 |
| Általános iskolákban | 1208 | 1350 | 1462 | (1461;1463) | 1568 | 1740 |
| Községi általános iskolákban | 1178 | 1314 | 1428 | (1426;1429) | 1532 | 1706 |
| Közép-Magyarország régióban | 1226 | 1362 | 1474 | (1472;1477) | 1578 | 1751 |
| Gödöllői járásban | 1251 | 1397 | 1509 | (1502;1516) | 1623 | 1763 |

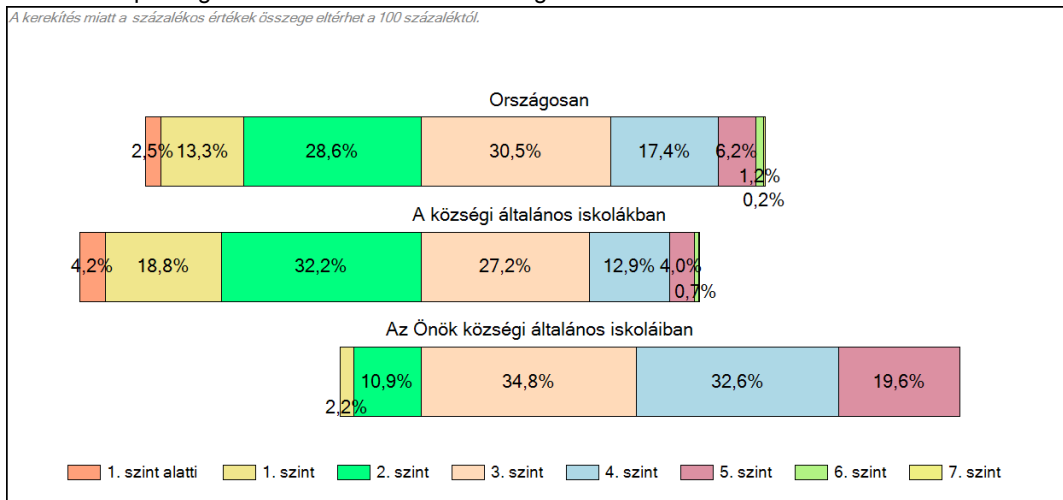
1c

Képességeloszlás

Az országos eloszlás, valamint a tanulók eredményei a községi általános iskolákban és az Önök községi általános iskoláiban



A tanulók képességszintek szerinti százalékos megoszlása



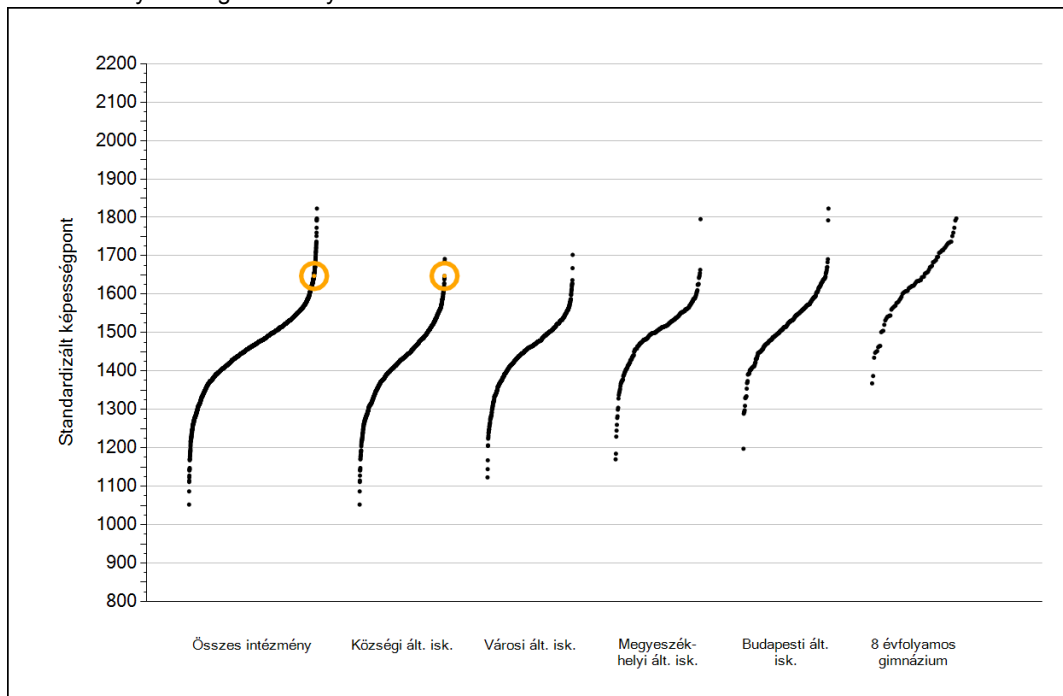
A silver, ornate pocket watch with intricate engravings is placed on an open book. The book's pages are filled with handwritten text in a cursive script. The watch has a decorative, floral-patterned top and a small handle on the side. The scene is softly lit, creating a warm, historical atmosphere.

Szövegértés

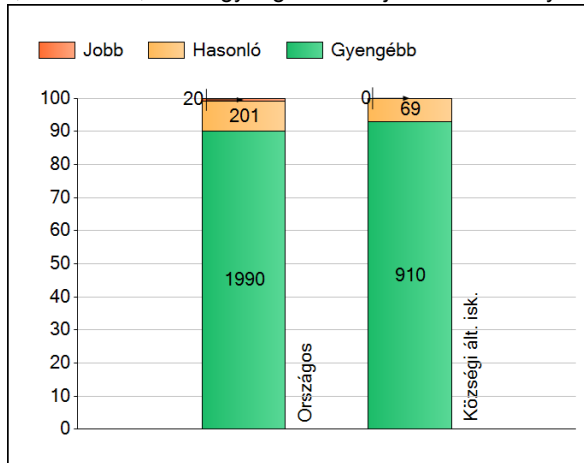
1a

Átlageredmények

Az intézmények átlageredményeinek összehasonlítása



A szignifikánsan jobban, hasonlóan, illetve gyengébben teljesítő intézmények száma és aránya (%)



A tanulók átlageredménye és az átlag megbízhatósági tartománya (konfidencia-intervalluma)

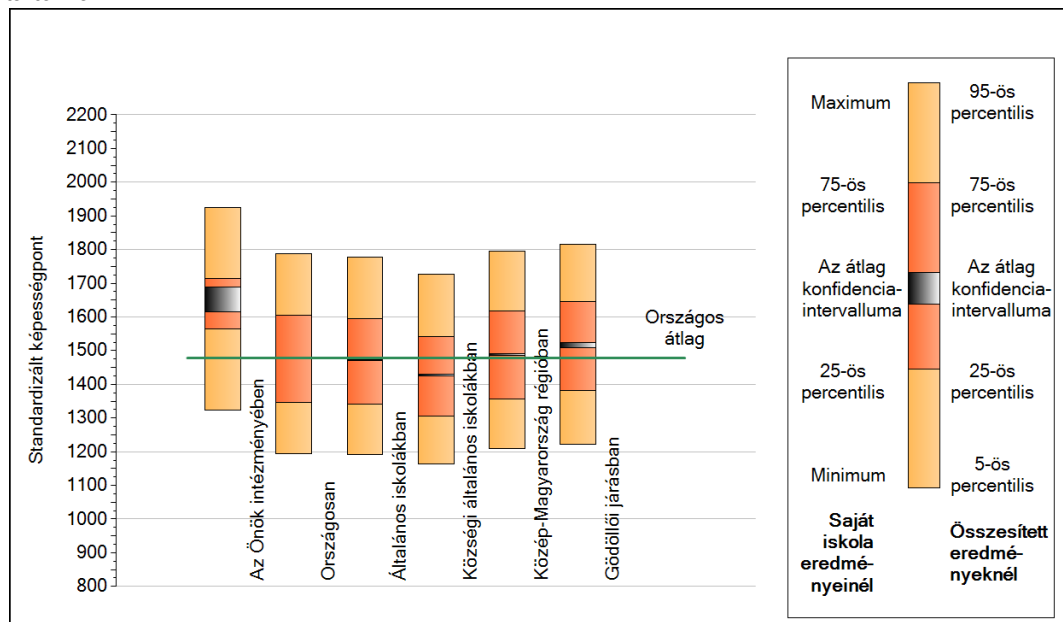
| | |
|-------------------------------------|-------------------------|
| Az Önök intézményében | 1648 (1614;1688) |
| Országosan | 1478 (1477;1479) |
| Általános iskolákban | 1471 (1470;1472) |
| Községi általános iskolákban | 1427 (1425;1429) |
| Városi általános iskolákban | 1458 (1456;1460) |
| Megyeszékhelyi általános iskolákban | 1507 (1504;1510) |
| Budapesti általános iskolákban | 1527 (1523;1530) |
| 8 évfolyamos gimnáziumokban | 1639 (1634;1643) |

Szövegtetés

1b

A képességeloszlás néhány jellemzője

A tanulók képességeloszlása az Önök intézményében és azokban a részpopulációkban, amelyekbe Önök is tartoznak



A tanulók képességeloszlása az egyes részpopulációkban

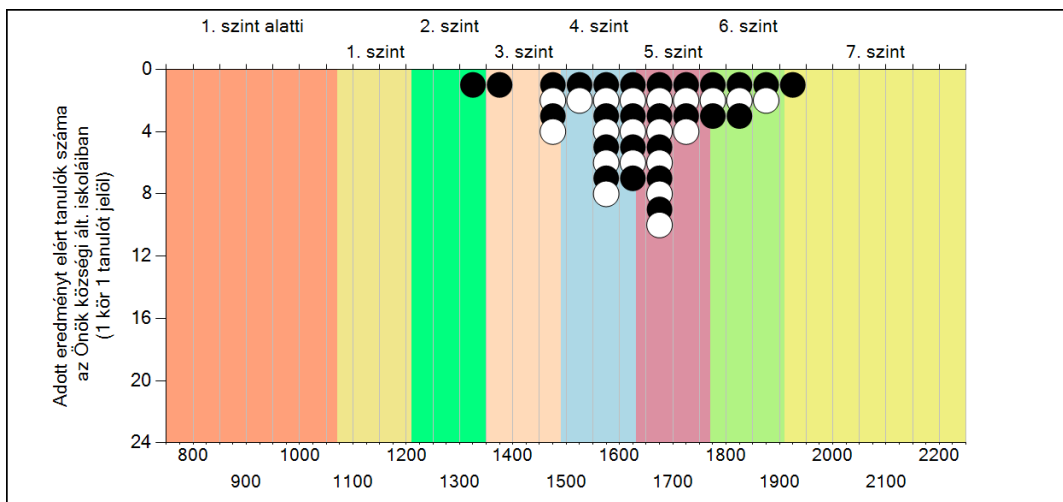
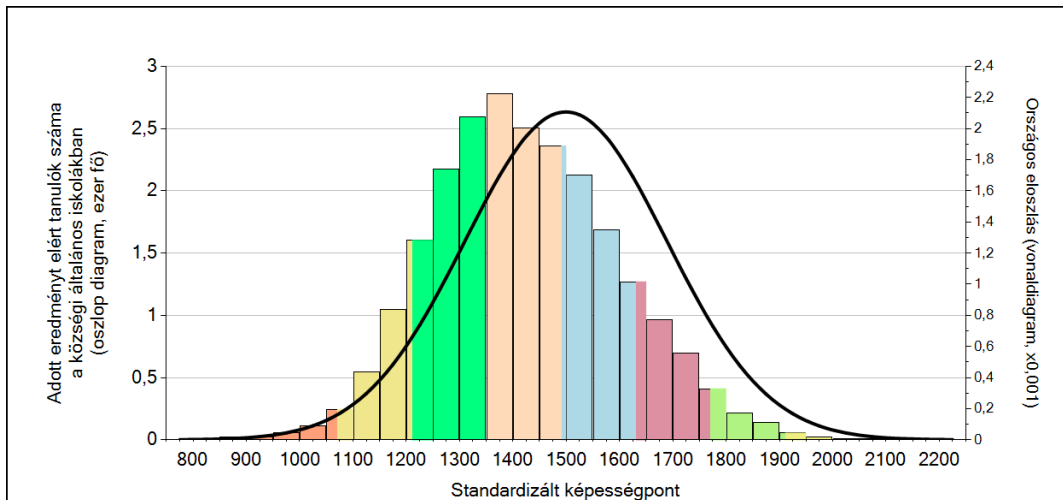
| | Min. / 5-ös perc. | 25-ös perc. | Átlag | (konf. int.) | 75-ös perc. | Max. / 95-ös perc. |
|------------------------------|-------------------|-------------|-------------|--------------------|-------------|--------------------|
| Az Önök intézményében | 1323 | 1565 | 1648 | (1614;1688) | 1713 | 1926 |
| Országosan | 1195 | 1346 | 1478 | (1477;1479) | 1604 | 1788 |
| Általános iskolákban | 1192 | 1341 | 1471 | (1470;1472) | 1595 | 1777 |
| Községi általános iskolákban | 1165 | 1306 | 1427 | (1425;1429) | 1542 | 1726 |
| Közép-Magyarország régióban | 1208 | 1357 | 1489 | (1487;1492) | 1618 | 1797 |
| Gödöllői járásban | 1223 | 1382 | 1516 | (1508;1524) | 1645 | 1815 |

Szövegértés

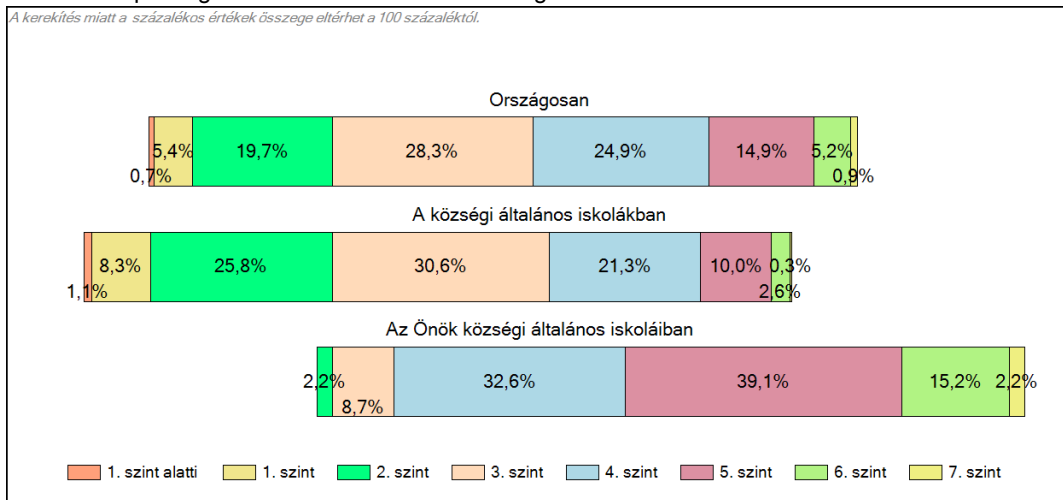
1c

Képességeloszlás

Az országos eloszlás, valamint a tanulók eredményei a községi általános iskolákban és az Önök községi általános iskoláiban



A tanulók képességszintek szerinti százalékos megoszlása



Szövegértés